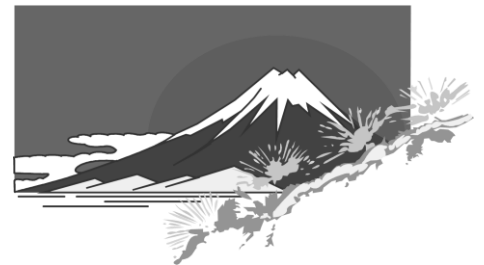


3 学期が始まりました。

新年を迎え、冬休みが終わり、学校生活がスタートしました。子供たちの元気な顔を見られて嬉しく思います。あっという間に、進級まで残り3か月になりました。

2学期末、3年生の子供たちには「3学期は、『4年生の0学期』です。」という話をしました。3学期は1年間で一番短い学期です。どのような4年生になりたいのか、子供たち一人一人がめあてをもち、毎日を大切に過ごしてほしいと思っています。学習・生活共に、さらなる成長を目指し、子供たち自身が意識を高めていけるように指導していきます。本年もどうぞよろしくお願いいたします。



1月の行事予定

なわとび月間※

月	火	水	木	金	土
12/30	31 大晦日	1/1 元日	2	3	4
6	7 冬季休業日終	8 3学期始業式 なわとび月間始 短縮時程・4時間授業	9 給食始 安全指導	10 特別時程 5時間授業	11 書き初め本番
13 成人の日	14 なわとび週間始	15 短縮時程 4時間授業(給食あり)	16	17 書き初め展 児童鑑賞日 なわとび週間終	18 書き初め展 保護者鑑賞日 授業公開 短縮時程・4時間授業
20 振替休業日	21	22 特別時程 4時間授業(給食あり)	23 社会科見学※ (郷土博物館)	24 短縮時程 4時間授業(給食あり)	25
27 全校朝会 クラブ見学※ 特別時程 6時間授業	28 笑顔と学びの体験 プロジェクト(3・4校時)	29 特別時程	30	31 なわとび月間終	2/1

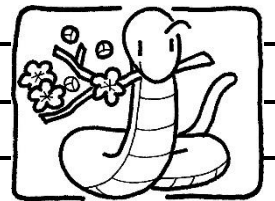
1月中に予告なしの避難訓練を行います。

1月の生活目標／保健目標／給食目標

進んであいさつをしよう／感染症を予防しよう／好き嫌いをなく食べよう

1月の学習予定

国語	短歌を楽しもう 詩のくふうを楽しもう 四まいの絵を使って カンジーはかせの音訓かるた 漢字の広場 ありの行列 つたわる言葉で表そう 新出漢字 書写(毛筆) 書き初め 図書
社会	交通事故から地いきの安全を守る 羽村市のようにすのうつりかわり (羽村学)
算数	分数を使った大きさの表し方を調べよう □を使って場面を式に表そう
理科	電気の通り道
音楽	ちいきにつたわる音楽でつながろう
図工	ギコギコギコからうまれたよ
体育	小型ハードル走 ゴール型ゲーム(タグラグビー) 器械運動(マット運動) 体づくり運動(短縄) 保健(けんこうな生活)
総合	昔の生活にふれあおう(羽村学)
道徳	個性の伸長 友情,信頼 家族愛,家庭生活の充実 親切,思いやり
外国語	What's this?(これなあに?)



《お知らせとお願い》

※1月は「なわとび月間」です。体育でも縄跳びを行っていきますので、冬休み中に「短縄」を、お子さんの身長に合わせた長さでご準備いただきますよう、よろしくお願いいたします。(※小学校2・3年生くらいまでは、【身長+40~50cm、場合によっては55cm】が適切な長さ、と言われています。ご参照ください。)

<https://shoichikasuo.com/entry/2014/09/04/134125>(なわとび一本で何でもできるのだ)

<23日(木) 社会科見学>

羽村市郷土博物館に行きます。昔のくらしや道具について学習します。徒歩で移動しますので、履きなれた靴とリュックサックで登校させてください。詳しい持ち物などは、しおりをご覧ください。(弁当なし・給食ありです。)

なお、リュックサックは A4 サイズのバインダー、水筒、脱いだ上着等の入る大きさのものをご用意ください。

<クラブ見学について>

4年生になると、クラブ活動が始まります。それに先立ち、1月27日(月)クラブ見学を行います。この日については、下校時刻が3時30分頃になります。習い事などあるご家庭はご注意ください。

【3学期当初の連絡・持ち物について】

1月 9日(木) 5時間授業 給食が始まります。

書き初め練習

持ち物: 道具箱 給食袋

体育着

習字セット(筆・ビニール袋含む)

3学期の教材

(漢字ドリル・らくらくノート・計算スキル)

(記名し、お子さんに持たせてください)

1月10日(金) 5時間授業 特別時程

書き初め本番

持ち物: 専科バッグ

音楽: リコーダー・歌集など

図工: 絵の具セット

☆両日とも書き初めを行いますので、汚れてもよい服装で登校させてください。