

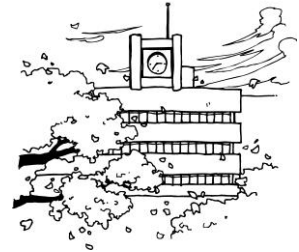
# 保健だより

令和5年 4月 6日  
羽村市立武蔵野小学校  
保健室 木下 良子

## ご入学・ご進級 おめでとうございます

新しい学年が始まりました。子供たちは、この一年が、どんな年になると、わくわくしながら登校していると思います。

はじめまして、保健室の木下良子（きのした りょうこ）です。今年度から武蔵野小学校の保健室で子供たちと一緒に過ごすことになりました。明るく、元気に生活していくことができるよう、病気の早期発見や管理についてはもちろんですが、心を大切にする保健室にしていきたいと思っています。ご家庭にお願いすることが多いと思いますが、ご協力をよろしくお願いいたします。



ご不明な点や疑問、不安などありましたら、保健室 木下までご連絡ください。

### 4月の保健目標

## 自分の体を知ろう

### << 4月の保健行事 >>

7日（金）	身体計測（5.6年）	18日（火）	視力検査（3.5年）
10日（月）	身体計測（3.4年）	19日（水）	尿検査1次（全校）
11日（火）	身体計測（1.2年）	20日（木）	尿検査1次（19日に忘れた人）
12日（水）	身体計測（むさしの学級）	21日（金）	視力検査（1年.むさしの学級）
13日（木）	眼科健診（全学年）	24日（月）	聴力検査（3.5年）
14日（金）	視力検査（2.4年）	25日（火）	聴力検査（2年）
17日（月）	視力検査（6年）	27日（木）	聴力検査（1年.むさしの学級）

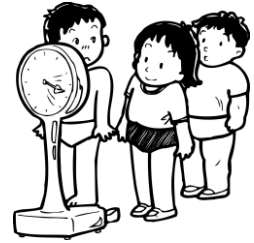
## 保健関係書類の提出日 4月10日（月）まで

- 保健調査票 … 1年生は新しい用紙（新入生保護者で配布済みです。4/6入学式の日  
に提出してください。）  
2～6年生は昨年度から使用している用紙（緊急連絡先等変更がある  
場合は、訂正をお願いします。）
- 結核健診問診票 … 全学年
- 心臓検診調査票 … 1年生、該当者

\* 記入後、記入もれがないか再度ご確認ください。

## 定期健康診断が行われます

学校における健康診断は、子供たち一人一人の発育・健康状態を把握し、安全で充実した学校生活を送る上で注意すべきことがないかどうかを調べるものです。



学校での検診は、スクリーニング（選別）といって、あくまでも疑いのあるものを発見することにあります。病院などの検査や診察とは違うものであることをご理解ください。また、継続的な治療を受けている場合には、主治医の診断書の提出をお願いすることがありますので、ご協力ください。

学校保健は、子供たちが自分自身のからだと心の健康について理解し、自ら進んで健康づくりができる能力と実践力を養うことを目標にしています。健康診断はその一つと考えています。

自分の「からだ」を知るということは、自分を大切に思う心を育てます。そして、自分を大切に思えるからこそ、他の人の命やからだ、心を大切にすることができるようになるのです。

「自分のからだと心の様子を知るチャンス」としてご家庭でもお話してください。

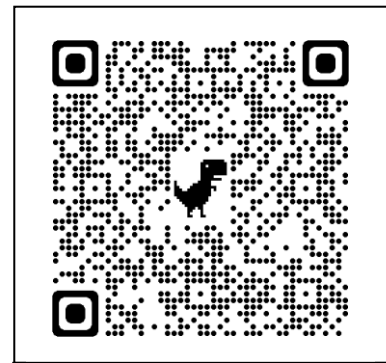
### << 検診を受ける前には >>

- ◎ 前日には、入浴し清潔にしておきましょう。
- ◎ 下着も取り替えましょう。
- ◎ 衣類には、名前を書きましょう。
- ◎ 髪型に注意しましょう（身体計測のとき、耳鼻科検診のとき等）。

## 欠席[遅刻・早退]届のオンライン化について

児童の『欠席[遅刻・早退]届』の連絡において、オンラインによる連絡システムの運用を開始します。今まで、電話や用紙で連絡を行っていたものを、ご家庭のスマートフォンやパソコン等から連絡用フォームに送信する方法です。

『欠席[遅刻・早退]届』は、欠席・遅刻・早退をする場合、左のQRコードを読み取り、オンラインで連絡をお願いします。児童の欠席確認のため、8時15分までに連絡を行ってください。しばらくは、今まで通りの電話連絡や紙の欠席[遅刻・早退]届と併用で実施します。出来る限り、オンラインでの連絡のご協力をお願いします。



## お世話になる校医の先生

- |     |                    |
|-----|--------------------|
| 内科  | 松原 弘明先生（松原内科医院）    |
| 歯科  | 増田 晴美先生（ますだ歯科医院）   |
| 眼科  | 武藤 芳徳先生（真愛眼科医院）    |
| 耳鼻科 | 込田 茂夫先生（込田耳鼻咽喉科医院） |
| 薬剤師 | 塚田 和彦先生            |

