

保健だより

令和 6年7月10日
羽村市立武蔵野小学校
保健室 木下 良子

定期健康診断のまとめ

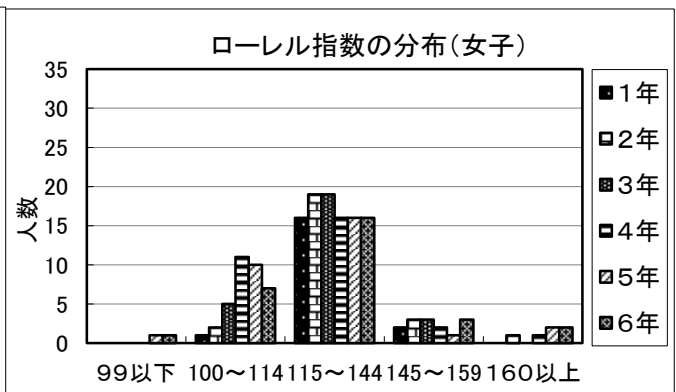
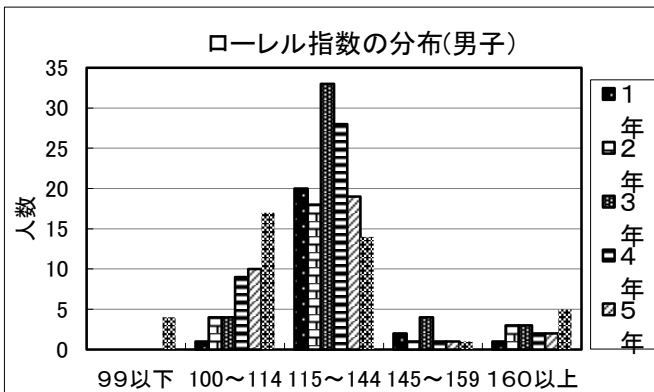
定期健康診断が終わりました。各検診結果は、検診後にお知らせを出しています。今年度の武蔵野小学校の定期健康診断をまとめましたので、参考にご覧ください。



1 身体計測値の比較

		身長		体重		ローレル指数	
		武蔵野小	東京都	武蔵野小	東京都	武蔵野小	東京都
1年	男子	117.0	117.3	21.4	21.7	133	134
	女子	115.5	116.3	20.6	21.3	133	135
2年	男子	124.3	123.4	25.5	24.6	132	130
	女子	120.8	122.6	23.2	24.1	131	130
3年	男子	127.2	128.7	27.5	28.0	133	131
	女子	128.5	129.0	27.1	27.3	127	127
4年	男子	133.2	134.7	29.7	32.0	125	130
	女子	134.3	135.1	30.0	30.8	123	124
5年	男子	140.5	140.6	35.3	36.4	127	130
	女子	141.3	142.1	35.6	35.4	126	123
6年	男子	146.4	146.7	38.4	40.2	122	127
	女子	146.9	148.7	41.4	40.7	130	123

●東京都の結果は令和4年度のもの



* 6年男子は、半数が114以下でやせている児童が多いです。身長が伸びても体重が増えていないため、やせているに入る児童が増えました。

* 昨年度145以上だった児童は、この1年で体重が増え、ローレル指数も高くなっていました。ご家庭でも体を動かす機会を作ってください。学校でも、中休みは熱中症対策をしながら外で遊ぶように指導しています。

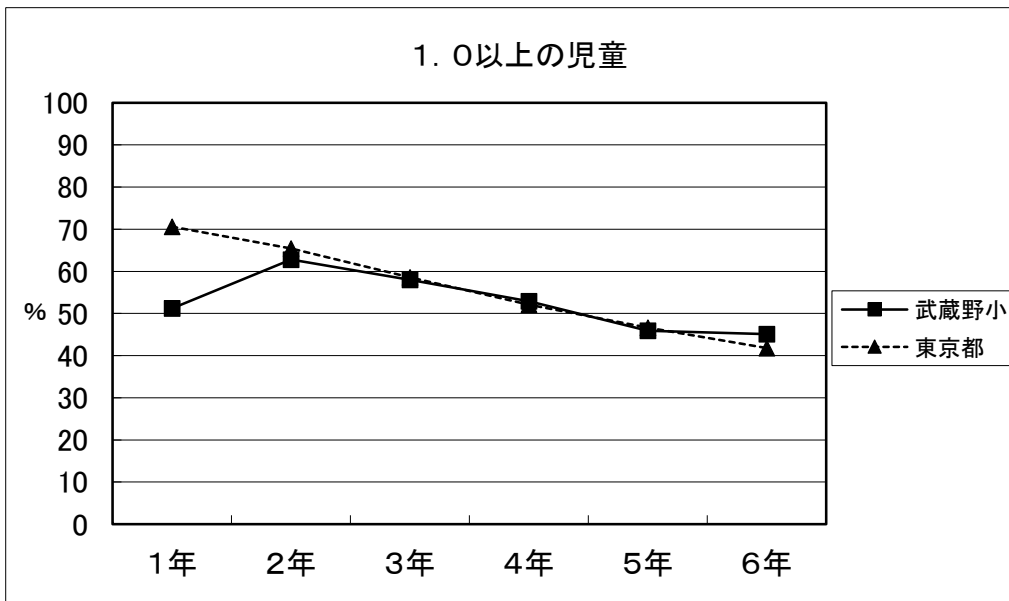
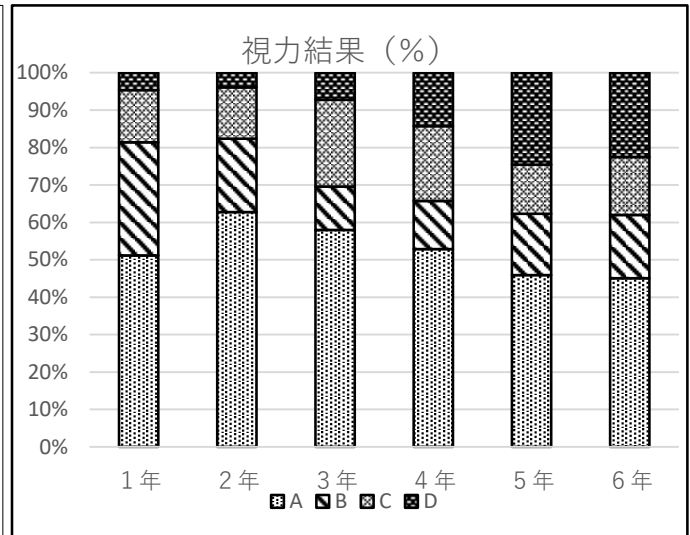
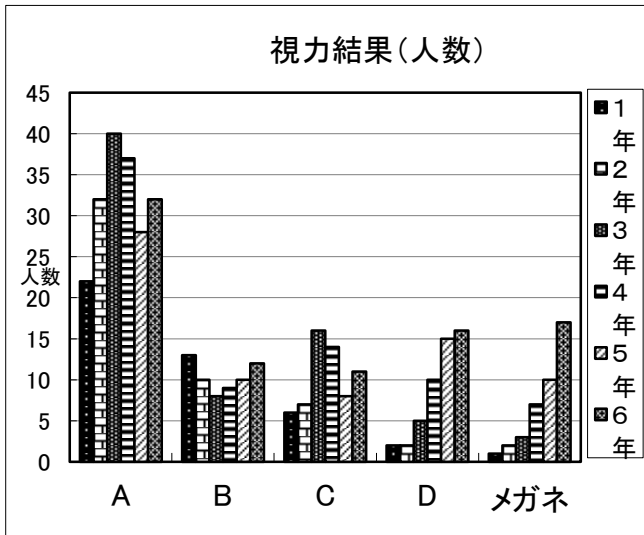
2 内科検診結果

* 今年度は、アトピー性皮膚炎・喘息など、検診時に症状が出ている児童と病院を受診している児童にお知らせを出しました。ぬり薬や飲み薬をもらい、しっかり管理されている児童がほとんどでした。今後も主治医の病院で定期的を受診をしてください。

* 『側わん検診の対象』になった児童が数名いました。市教委よりお知らせを配付済みです。福生病院での検査となります。期間中に受診をしてください。

3 視力検査結果

	1年	2年	3年	4年	5年	6年	計
A (1.0以上)	22 51.2%	32 62.8%	40 58.0%	37 52.9%	28 45.9%	32 45.1%	191 52.3%
B (0.7~0.9)	13 30.2%	10 19.6%	8 11.6%	9 12.9%	10 16.4%	12 16.9%	62 17.0%
C (0.3~0.6)	6 14.0%	7 13.7%	16 23.2%	14 20.0%	8 13.1%	11 15.5%	62 17.0%
D (0.3未満)	2 4.6%	2 3.9%	5 7.2%	10 14.2%	15 24.6%	16 22.5%	50 13.7%
メガネ	1 2.3%	2 3.9%	3 4.3%	7 10.0%	10 16.4%	17 23.9%	40 11.0%



判定区分

A	1.0以上
B	0.7~0.9
C	0.3~0.6
D	0.3未満

*左右のうち低い方の視力で統計を出しました。

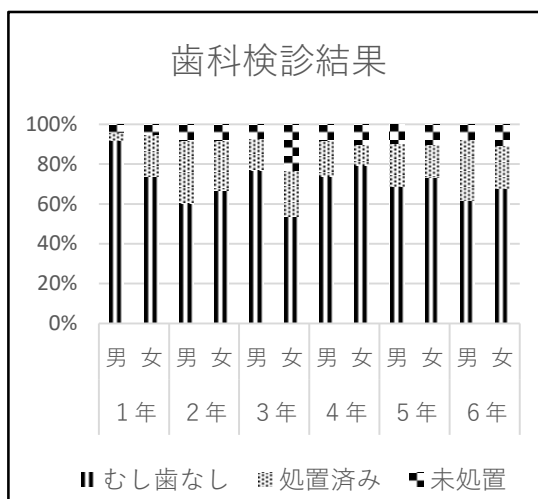


* 1年生の半数近い児童が、B以下でした。C.Dの結果で受診し、メガネを処方された児童がいましたまだ受診されていない場合は、夏休みを利用して見え方を調べてもらってください。

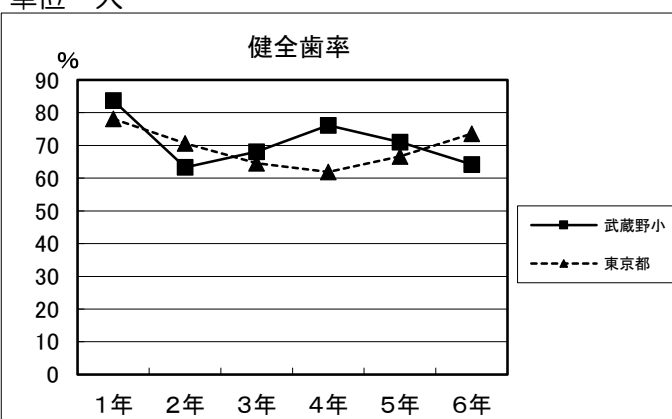
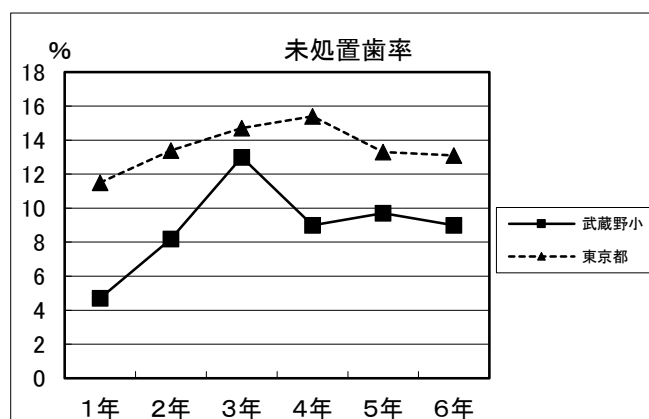
* 受診の結果、CやDと言われた児童の何人かは、メガネをかけずに経過観察と言われました。定期的に眼科で検査を続けてください。そして、黒板の字が見えにくい時は、担任に申し出てください。

4 歯科検診結果 <むし歯について>

		むし歯なし	処置済み	未処置	計
1年	男	22	1	1	24
	女	14	4	1	19
2年	男	15	8	2	25
	女	16	6	2	24
3年	男	33	7	3	43
	女	14	6	6	26
4年	男	28	7	3	38
	女	23	3	3	29
5年	男	22	7	3	32
	女	22	5	3	30
6年	男	24	12	3	39
	女	19	6	3	28
計		252	72	33	357



単位 人



<むし歯以外について>

		要観察歯	要注意乳歯	歯列・咬合		歯肉		歯垢	
				要受診	要注意	要受診	要注意	要受診	要注意
1年	男	1	2	0	1	0	0	0	0
	女	1	3	0	1	0	0	0	0
2年	男	4	0	0	2	0	0	0	0
	女	1	0	1	3	0	0	0	0
3年	男	0	1	1	2	0	0	0	1
	女	3	2	0	4	0	0	0	0
4年	男	1	2	0	0	0	0	0	0
	女	2	2	0	2	0	0	0	1
5年	男	0	0	0	1	0	0	0	0
	女	2	0	0	1	0	0	0	1
6年	男	4	1	1	3	0	0	0	0
	女	1	1	0	0	0	0	0	0
計		20	14	3	20	0	0	0	3

* 歯科校医の増田先生から、「武蔵野小はむし歯が少なく、口の中がきれいな児童が多い。」と毎年話があります。上の表からも、はみがきの習慣ができていている児童が多く、歯肉でチェックされる児童はいませんでした。また、歯垢がついている児童も3名と少なかったです。

* 今年「未処置歯」と言われた7割は、昨年と同じ児童でした。むし歯は治療しないと治りません。また、初期のむし歯の方が治療に時間がかかりません。歯の状態を確認してください。

5 眼科検診結果

*6月実施のため、アレルギー性結膜炎が少なかったです。他の目の疾病も少なかったです。

6 耳鼻科検診結果

*今年も耳垢栓塞が多かったです。耳垢栓塞とは、家庭では取れない耳あかです。そして、耳の中を見ることができないため、必ず病院で耳の中の状態を見てもらってください。

*アレルギー性鼻炎は、花粉症の時期だったため多かったです。また、アレルギー性鼻炎と副鼻腔炎の両方の児童もいました。

<<まとめ>>

今年の健康診断では、大きな病気は発見されず、ほとんどの児童が元気に学校生活を送ることができる結果となりました。しかし、新型コロナウイルスの感染予防のため外遊びができず家にいることが多くなり、低学年では肥満傾向、視力低下が増えました。また、室内でできることは限られ、ゲームや携帯を遅くまで使用することで、寝る時間が遅くなり、朝は起きられないなど、生活リズムが乱れて、体調不良で欠席する児童がいます。規則正しい生活習慣を身に付けるために『グットモーニング60』を実践しましょう。朝、家を出る60分前に起きて、朝食、排便、歯みがき、身支度等、ゆとりを持った一日の始まりにして、気持ちよく学校生活が送れるように、児童への言葉かけをお願いいたします。

今後も、児童がよりよい生活が送れるように、予防教育を重点的に行い、健康の保持・増進に努めていくよう指導していきます。引き続き、ご家庭のご協力をよろしくお願いいたします。

<<お願い>>

- 欠席のため検診を受けられなかった児童に、各校医の病院で欠席者検診が受けられるお知らせを配布しています。提出期限は過ぎていますが、受診を予定している場合は担任まで連絡をお願いいたします。
- 2学期にも水泳指導があります。各検診でお知らせをもらった児童は、夏休みを利用して受診してください。特に眼科と耳鼻科は水に入ることによって症状が悪化することがあります。始業式に報告書の提出をお願いいたします。

* * 夏休みの生活について * *

夏休みまで後少しとなりました。今年は44日という長い夏休みに入ります。暑い夏を乗り切るために、次のことに気をつけてください。9月2日の始業式に元気な姿で会えることを楽しみにしています。

1 生活リズムを作る。

- ・早起き、早寝で、睡眠時間はしっかり取ってください。
- ・三食きちんと時間を決めて食べ、冷たい物はとり過ぎないようにしてください。
- ・始業式の一週間前からは、学校の時間に合わせて、『グットモーニング60』を行ってください。

2 運動をする。

- ・一日一回は、汗の出る運動や遊びをしてください。

3 熱中症に注意する。

- ・外に出るときは、帽子をかぶり水筒を持たせてください。
- ・長い間、外や暑いところにはいないようにしてください。
- ・部屋の中でも、熱中症になるため、こまめに水分を取ってください。
- ・一日、水を1リットル以上飲むようにしてください。

4 夏の伝染病や食中毒の予防をする。

- ・外から帰ったとき、食事の前は、うがい・手洗いをしっかりしてください。

5 冷房病に気を付ける。

- ・外気との温度差は5度以内にしてください。
- ・風を直接体に当てないようにしてください。



*夏休み中に感染症かかったり、骨折等の大きなけががありましたら、新学期に担任まで連絡をお願いいたします。