

保健だより

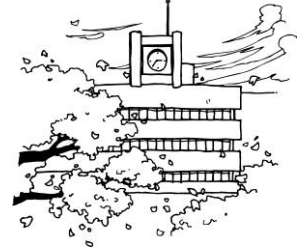
令和6年 4月 8日
羽村市立武蔵野小学校
保健室 木下 良子

ご入学・ご進級 おめでとうございます

新しい学年が始まりました。子供たちは、この一年が、どんな年になるかと、わくわくしながら登校していると思います。

今年度も保健室で子供たちと一緒に過ごすことになりました。明るく、元気に生活していくことができるよう、病気の早期発見や管理についてはもちろんですが、心を大切にする保健室にしていきたいと思っています。ご家庭にお願いすることが多いと思いますが、ご協力をよろしくお願いいたします。

ご不明な点や疑問、不安などありましたら、保健室 木下までご連絡ください。



4月の保健目標

自分の体を知ろう

<< 4月の保健行事 >>

10日(水)	身体計測(5.6年)	18日(木)	視力検査(2年.むさしの学級)
11日(木)	身体計測(3.4年)	18日(木)	尿検査一次(17日に忘れた人)
12日(金)	身体計測(1.2年.むさしの学級)	19日(金)	視力検査(3.6年)
15日(月)	聴力検査(3.5年)	23日(火)	視力検査(1.4年)
16日(火)	聴力検査(1.2年.むさしの学級)	24日(水)	尿検査一次予備日
17日(水)	視力検査(5年)	25日(木)	耳鼻咽喉科健診(全学年)
17日(水)	尿検査一次(全校)	5月1日(水)	心臓検診(1年.該当者)

保健関係書類の提出日 4月12日(金)まで

- 保健調査票 … 1年生は新しい用紙
 新生児保護者で配布済みです。4/8入学式の日に出してください。
 2～6年生は昨年度から使用している用紙
 緊急連絡先等変更がある場合は、訂正をお願いします。
 各学年の欄に記入し、何も無い場合は斜線を入れてください。
- 結核健診問診票 … 全学年
- 心臓検診調査票 … 1年生、該当者

* 提出時に、記入もれがないか再度ご確認ください。

定期健康診断が行われます

学校における健康診断は、子供たち一人一人の発育・健康状態を把握し、安全で充実した学校生活を送る上で注意すべきことがないかどうかを調べるものです。



学校での検診は、スクリーニング（選別）といって、あくまでも疑いのあるものを発見することにあります。病院などの検査や診察とは違うものであることをご理解ください。また、継続的な治療を受けている場合には、主治医の診断書の提出をお願いすることがありますので、ご協力ください。

学校保健は、子供たちが自分自身のからだと心の健康について理解し、自ら進んで健康づくりができる能力と実践力を養うことを目標にしています。健康診断はその一つと考えています。

自分の「からだ」を知るということは、自分を大切に思う心を育てます。そして、自分を大切に思えるからこそ、他の人の命やからだ、心を大切にすることができるようになるのです。

「自分のからだと心の様子を知るチャンス」としてご家庭でもお話してください。

<< 検診を受ける前には >>

- ◎ 前日には、入浴し清潔にしておきましょう。
- ◎ 下着も取り替えましょう。
- ◎ 衣類には、名前を書きましょう。
- ◎ 髪型に注意しましょう（身体計測のとき、耳鼻科検診のとき等）。

欠席〔遅刻・早退〕届について

児童の『欠席（遅刻・早退）届』の連絡において、昨年度よりオンラインによる連絡システムの運用を行っています。今まで、電話や用紙で連絡を行っていたものを、ご家庭のスマートフォンやパソコン等から連絡用フォームに送信する方法です。



欠席・遅刻・早退をする場合、右のQRコードを読み取り、オンラインで連絡をお願いします。児童の欠席確認のため、8時00分までに連絡を行

ってください。欠席の確認ができない場合は電話で確認させていただきます。昨年度は、年月日の入力に間違いがあり、欠席情報が正しく反映されないことがありました。入力に間違いがないかご確認の上、送信ください。そして、最後の『欠席・遅刻・早退の理由』の欄は、なるべく詳しくご記入をお願いします。クラスの欠席状況を把握する際に活用させていただきます。

（例）「38.2度の熱、頭痛、のどの痛み」「日曜日より発熱 38.5度、今朝は 37.8度」

「インフルエンザのA型と言われ12/2まで休みます」「腹痛、吐き気、熱はありません」

また、始業後に『遅刻から欠席に変更する』等の変更がある場合は、電話連絡をお願いします。

お世話になる校医の先生

内科	松原 弘明先生（松原内科医院）
歯科	増田 晴美先生（ますだ歯科医院）
眼科	武藤 芳徳先生（真愛眼科医院）
耳鼻科	込田 茂夫先生（込田耳鼻咽喉科医院）
薬剤師	塚田 和彦先生



◎5月から「保健だより」は、ホームページでの配信となります。