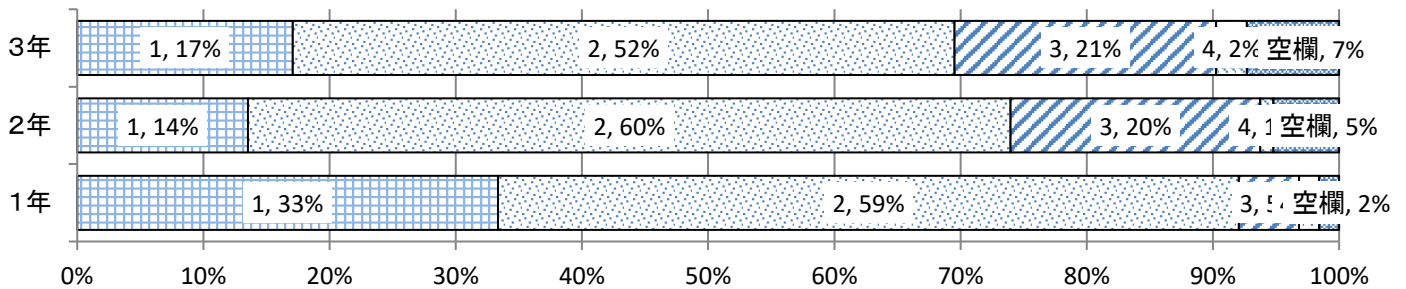


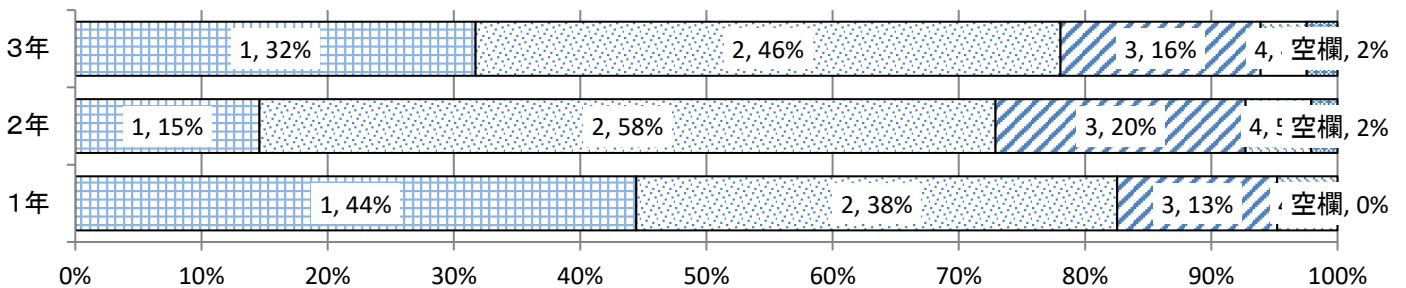
令和4年度 羽村第三中学校 生徒アンケート(7月実施)

1: そう思う 2: どちらかといえばそう思う 3: どちらかといえばそう思わない 4: そう思わない 空欄: わからない

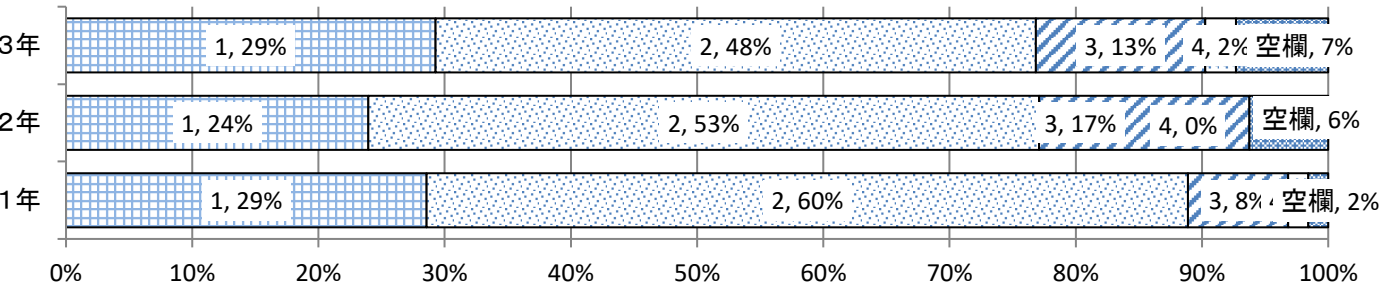
(1) 何を学ぶのか、何をしたらよいのか見通しをもって参加することができる。



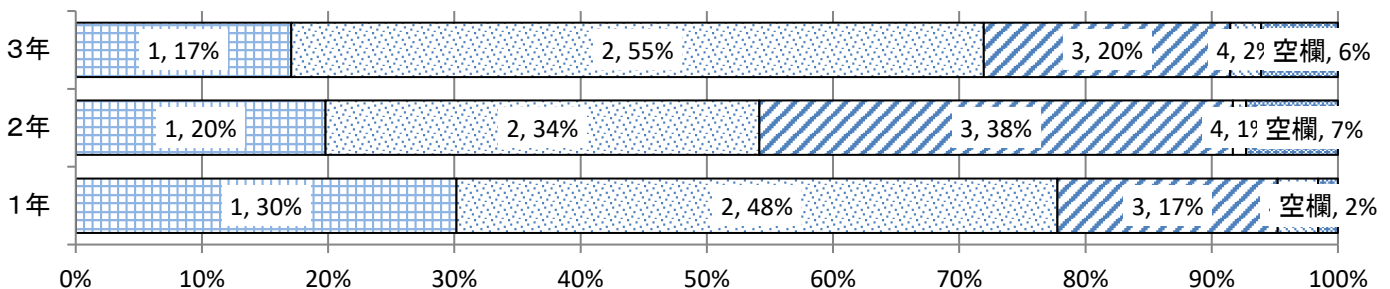
(2) 自分が答えを間違えたり、うまくできなかつたり、わからないときは、先生に質問したり友達に聞いたりしている。



(3) 調べ学習や話し合いの活動では、何のために調べるのか、話し合うのかを自分なりに考えて参加している。



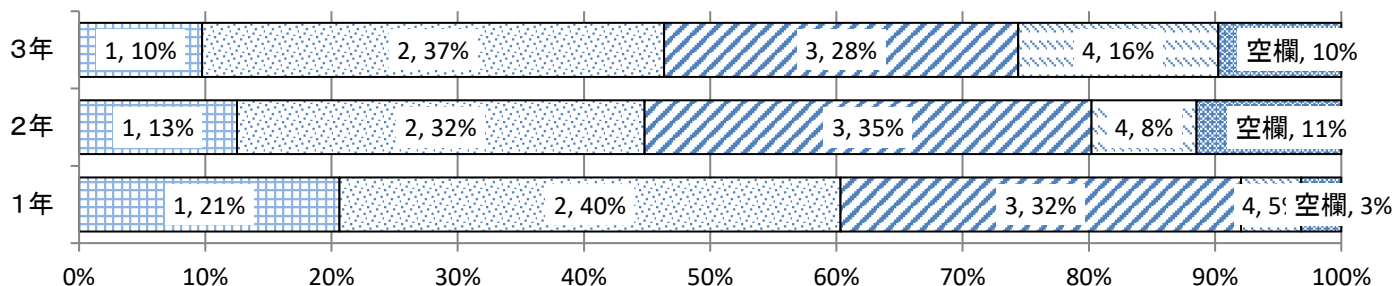
(4) 学んだことが、なぜそうなのか、他の考え方はないのかなど、深く考えるように心がけている。



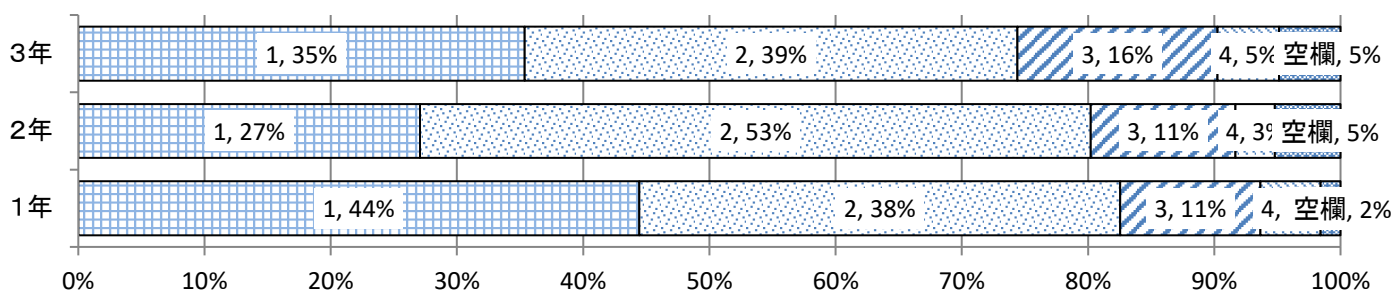
令和4年度 羽村第三中学校 生徒アンケート(7月実施)

1: そう思う 2: どちらかといえばそう思う 3: どちらかといえばそう思わない 4: そう思わない 空欄: わからない

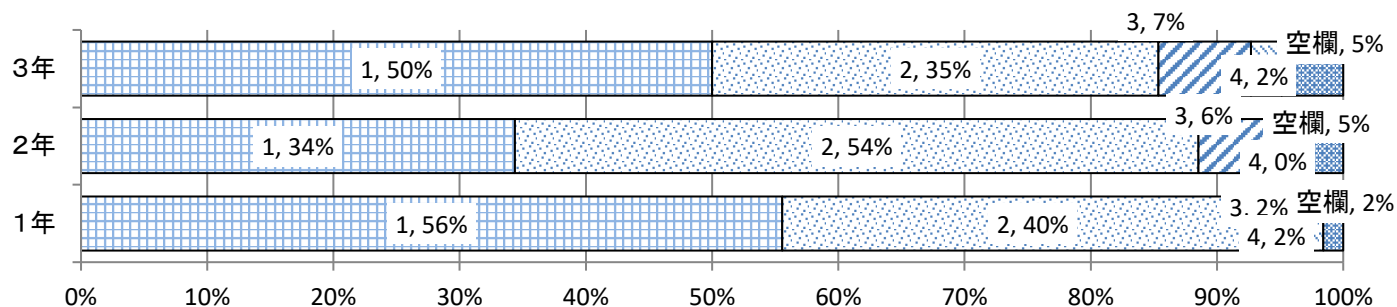
(5) 学んだことを他の学習や生活、社会の場面でどのように生かせるのか、応用できるのかを考えたり、実行するようにしている。



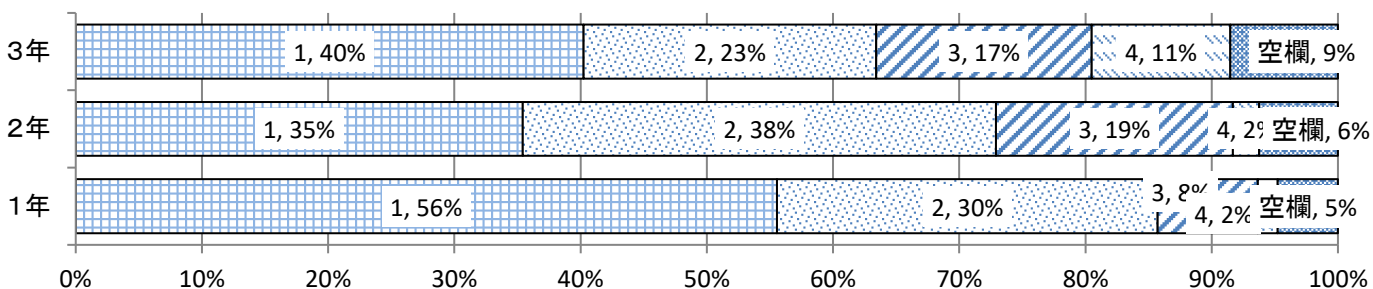
(6) 道徳の授業では、自分なりに考え、他の人の意見に耳を傾けて、積極的に議論に参加するようにしている。



(7) 学級の中には、係り活動や行事などで自分のやるべきことがあり、友達と協力し合えるように心がけている。



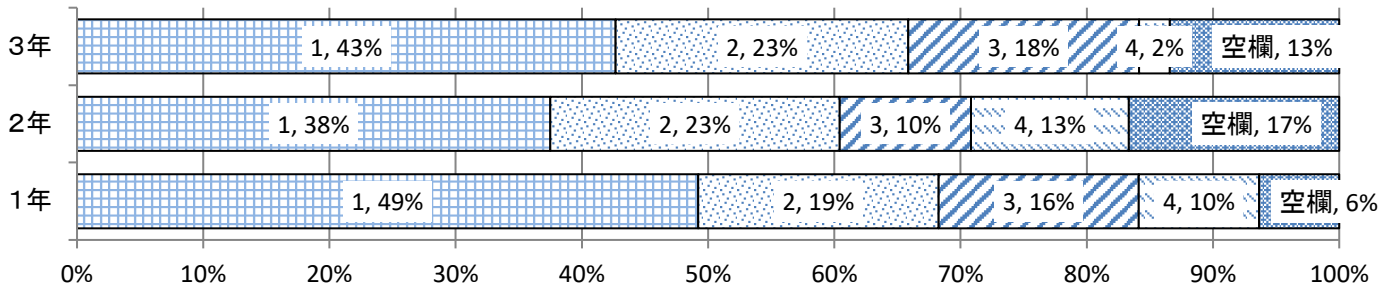
(8) 4月から12月までの期間で、保健体育の授業や部活動、学校行事や習い事などを通じて、自分の体力が向上したと思う。



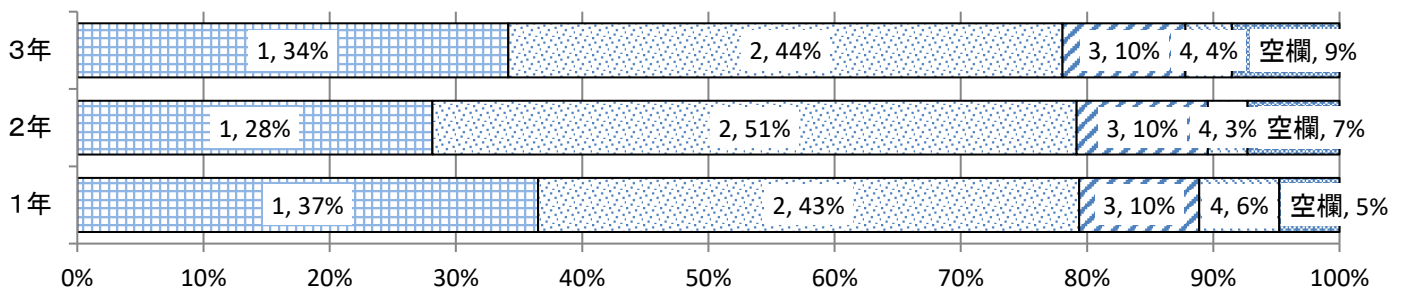
令和4年度 羽村第三中学校 生徒アンケート(7月実施)

1: と思う 2: どちらかといえばと思う 3: どちらかといえばそう思わない 4: そう思わない 空欄: わからない

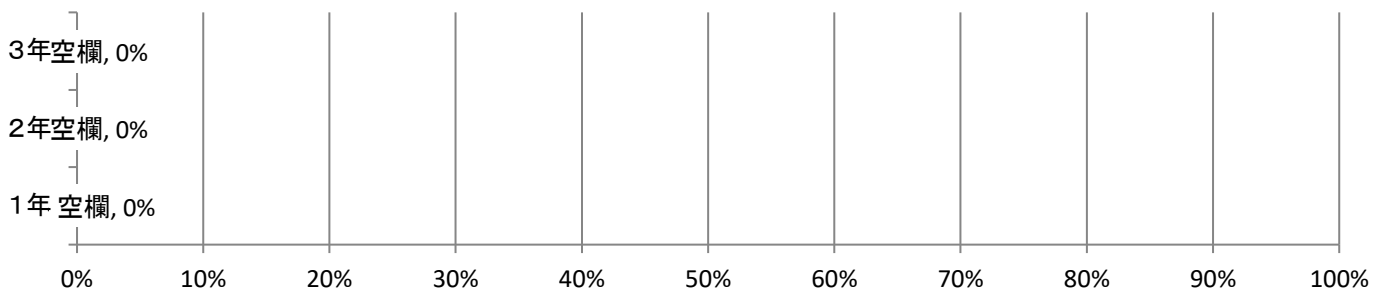
(9) 将来やりたいことや、やってみたいことなどの夢や希望がある。



(10) 地域の一員として、地域の活動や行事に参加することは大切だと思う。

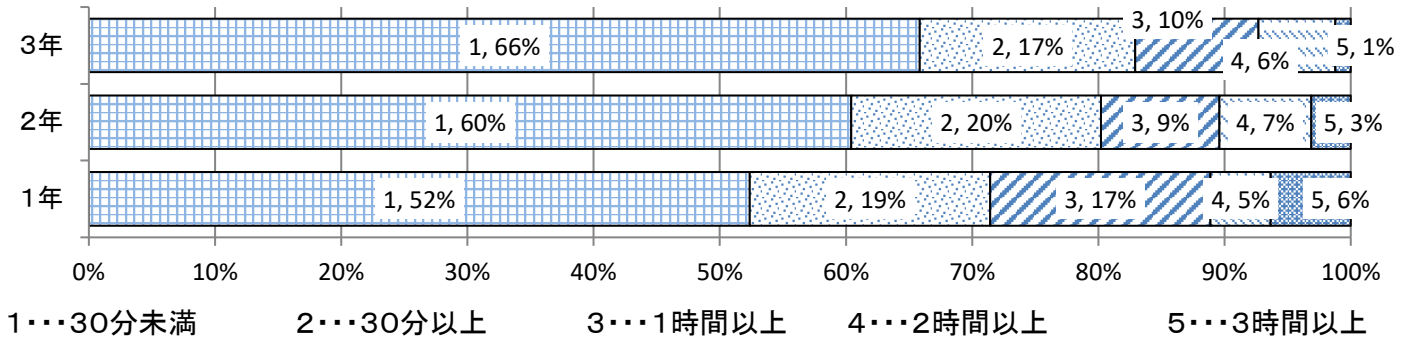


(11) 高齢者訪問、あいさつ運動、社会を明るくする運動、公民館活動、リサイクル活動、清掃活動などの地域行事に参加し、地域に貢献している。

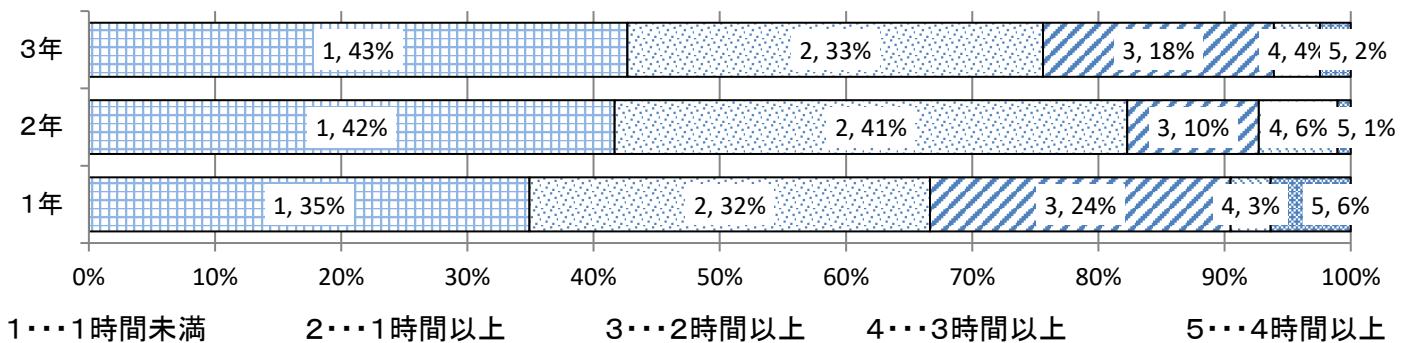


令和4年度 生徒アンケート(7月実施) 「家庭学習・学習塾・携帯等」

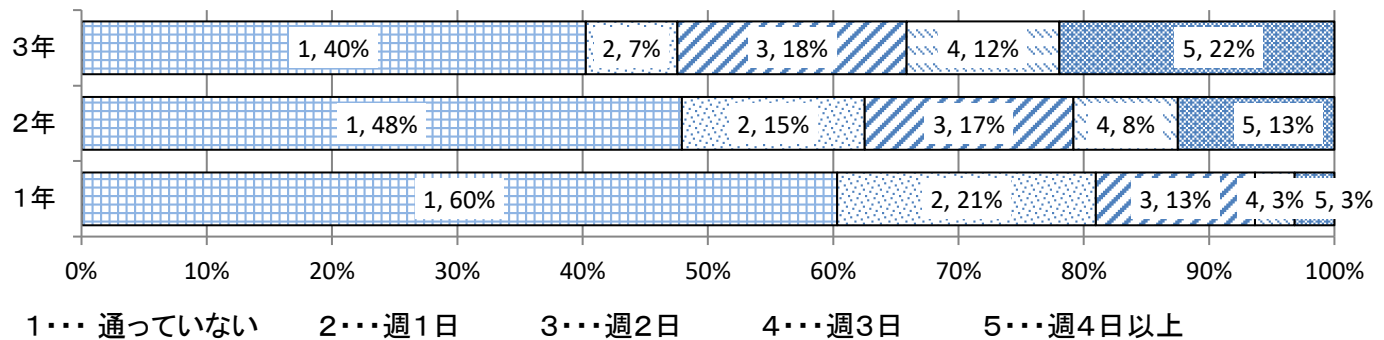
①平日(月～金)の自宅での平均読書時間



②「平日(月～金)の自宅での平均勉強時間」



③1週間(月～日)の学習塾の利用状況



④携帯電話やスマートフォンの1日当たりの平均利用時間

